

Ingénieur.e

BTP, option bâtiment - travaux publics

Diplôme d'État bac+5 - ING1402A

Public concerné

- La formation est accessible aux titulaires d'un diplôme bac+2 dans le domaine du bâtiment et des travaux publics (BTS, DUT).
- Avoir moins de 30 ans à la date de signature du contrat d'apprentissage.

Vous souhaitez candidater à cette formation mais vous n'avez pas le diplôme requis ?

Pensez à déposer un dossier de demande de VAP (validation des acquis professionnels) ou de VES (validation des études supérieures).

Nos assistant.e.s VAE vous renseigneront sur ce dispositif.

Objectif de la formation

L'ingénieur.e spécialité BTP est une personne de projets et de terrain.

La formation fournit au futur ingénieur.e les compétences nécessaires lui permettant d'assurer avec la maturité suffisante les fonctions de responsable de chantiers de bâtiment ou de travaux publics, il.elle est donc :

- un.e spécialiste, capable de concevoir et de choisir les procédés et les méthodes de construction, de suivre leur mise en oeuvre,
- un.e organisateur.trice, capable d'étudier et d'évaluer les besoins en matériels et personnels, d'arrêter le planning des tâches et approvisionnements,
- un.e gestionnaire, capable de définir le budget de l'opération, de consulter et de choisir les sous-traitants, de vérifier le suivi financier,
- un.e animateur.trice et un décideur, ayant la responsabilité de constituer son équipe de techniciens et de chef de chantier.

Conditions d'admission

Lieu de recrutement : Amiens

Période de recrutement : février à juillet. Jury d'admissibilité mensuel en fonction des places disponibles.

Procédure de recrutement : sur dossier, test de positionnement et entretien de motivation.

Frais de formation : admission confirmée après la signature d'un contrat avec une entreprise.

Formation gratuite et rémunérée pour les élèves.

Participation des entreprises aux frais de formation.

Organisation générale

Lieu de formation : Amiens

Durée de la formation : 3 ans (1800h/36 mois)

Rythme de l'alternance : en moyenne, 4 à 6 semaines en centre et 8 à 12 semaines en entreprise.

Participation au séjour linguistique : 1400€.

Métiers et compétences

Le.la conducteur.trice de travaux encadre un ou plusieurs chefs de chantier. Il.elle assure la gestion financière du chantier, organise les approvisionnements. Il.elle dialogue avec l'architecte ainsi qu'avec les autres partenaires de l'acte de bâtir. L'ingénieur.e d'études de prix est chargé.e de chiffrer le coût d'un projet en collaboration si nécessaire avec le bureau d'études. Il.elle établit le planning prévisionnel de l'opération et sélectionne les moyens et méthodes à mettre en oeuvre.

L'ingénieur.e chargé.e d'affaires assure le suivi du projet jusqu'à la réception du chantier. Il.elle réalise lui.elle-même les études ou les confie au bureau d'études.

Modalité de financement

La formation peut être réalisée dans le cadre d'un contrat d'apprentissage accessible aux moins de 30 ans (35 ans sous conditions) ou d'un contrat de professionnalisation sans limite d'âge et accessible aux demandeurs d'emploi.

Pour les salariés en activité, divers dispositifs permettent de financer la formation : CPF de transition, plan d'adaptation et de développement des compétences, contrat pro A, etc.

Validation

Le titre d'ingénieur diplômé du Conservatoire national des arts et métiers, spécialité construction et aménagement (ING1402A), en partenariat avec l'IST-BTP Picardie.

2 options au choix : bâtiment ou travaux publics.



100 % des élèves trouvent une entreprise d'accueil !

Un réseau d'entreprises national

ABAC
ADW CONSTRUCTION
AKKA TECHNOLOGIES
ANTOINE MAUGNARD
AREVA
BATITEC
BECIP
BONDUELLE
BOUYGUES
BREZILLON
CATHELAIN
C3B
COLAS
CONSEIL REGIONAL HDF
CORETEL
CUBIK
DEMATHIEU BARD
DROUET SAS
EGERO FERNANDES
EIFFAGE
FAYAT
FONDASOL
FOURCADE
GCC HAUTS DE FRANCE
GROUPE SYLVAGREG
GTM BATIMENT
GUINTOLI
HOLBAT
IREM
LAUNET
LEON GROSSE

LESENS
LHOTELLIER
NG INGENIEUR CONSEIL
OPAC
PARIS OUEST CONSTRUCTION
PIAZZA
PICARDIE HABITAT
PROFIL TP
RABOT DUTILLEUL
RAMERY
SADE CGTH
SANOFI
SAS PICARD
SA ZUB
SFERIS
SIGNATURE
SNCF
SOCOTEC
SODEBA ET ASSOCIES
SOGEA
SOPRAGGLO
SPB
SPIE BATIGNOLLES
SPIE SCGPM
STAG
TECHNICONCEPT
TOURNAUD
TP ET ASSAINISSEMENT
VERITAS
VIA CONCEPT
VINCI

Chiffres clés

- **85 % de diplômés** par an depuis l'ouverture de l'école.
- **95 %** des diplômés **trouvent un emploi** dans les trois mois après la validation de leur diplôme !
- **2823€ de salaire moyen** à la sortie de formation, ce salaire est légèrement supérieur à la moyenne du secteur grâce à l'expérience professionnelle accumulée durant la formation.
- **60 % d'intervenants professionnels spécialistes** de leur domaine pour un enseignement adapté aux besoins de l'entreprise.

En moyenne 6 semaines en formation et 12 semaines en entreprise
Un rythme qui permet un recrutement national !



Partez 4 semaines au Canada, objectif TOEIC 785 !

Séjour linguistique

Sur la route des ingénieur.e.s BTP du Cnam Hauts-de-France se trouve Toronto. Durant 4 semaines vous serez en immersion totale et vous suivrez des cours intensifs d'anglais afin de vous permettre d'atteindre et dépasser le score TOEIC de 785 nécessaire à la validation de votre titre d'ingénieur.



Zoom sur... Toronto

Toronto est la plus grande ville du Canada. Elle se situe entre le lac Ontario au sud, la rivière rouge à l'est, l'autoroute Etobicoke à l'ouest et l'avenue Steeles au nord.

Elle est complètement anglophone.

C'est la cinquième ville la plus peuplée d'Amérique du Nord (2,6 millions d'habitants) et elle s'étend sur une superficie de 630 km².

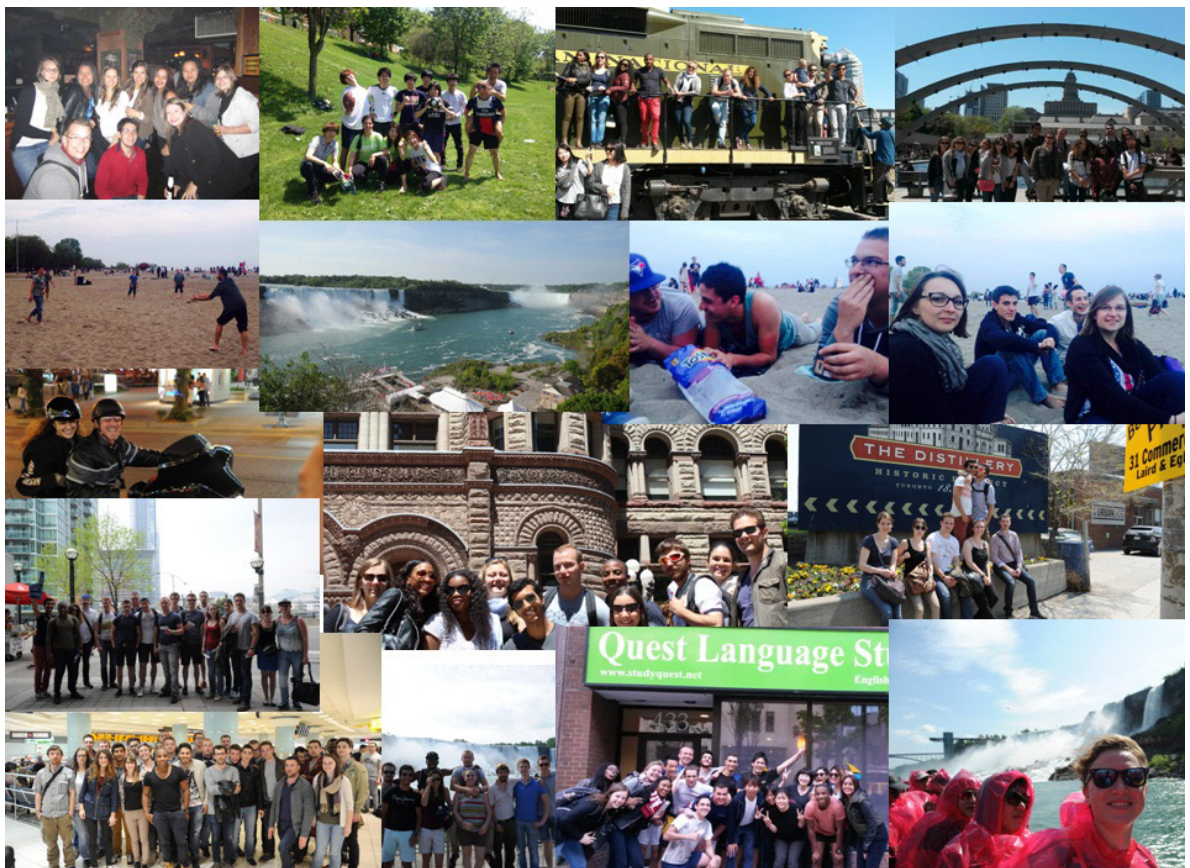
Les dénominations «West» et «East» des rues principales s'établissent par rapport à la rue Yonge, la plus longue du monde (56 km), qui traverse Toronto du nord au sud et sépare la ville en deux.

Toronto en plus d'être le coeur économique du Canada est une ville multiculturelle.

Son nom vient d'un mot Huron signifiant :

«l'endroit où l'on se rencontre»,

alors rendez-vous en mai !





Programme

Intitulé des modules d'enseignements	Nombre d'ECTS
Module compétences transversales de l'ingénieur <i>Communication écrite et orale, les marchés privés : pièces écrites et réglementation, les marchés publics, réglementation accessibilité handicapés, urbanisme, assurance qualité, hygiène et sécurité des chantiers, formation SST, gestion des ressources humaines, organisation et gestion d'entreprise, gestion de projet, gestion des personnes : le droit social, négociation commerciale.</i>	18
Module Anglais <i>Préparation au TOEIC + Séjour linguistique</i>	12
Module sciences et techniques <i>Gestion de la connaissance scientifique, veille réglementaire et scientifique ; programmation et processus de projet ; technologie de la construction ; mathématiques ; résistance des matériaux, calcul de structures ; mécanique des sols, fondations et murs de soutènement ; voies et réseaux divers, techniques alternatives ; conduite de travaux ; la programmation des opérations de développement durable ; les chantiers propres ; évaluation économique ; loi sur l'eau.</i>	25
Module bâtiment <i>Règles neige et vent, constructions métalliques et projet de constructions métalliques, étude des charpentes en bois, béton armé et projet de constructions béton armé, ouvrages particuliers, béton précontraint.</i>	13
Module route-terrassement <i>Géologie, cartographie ; hydrologie ; terrassement ; le projet routier ; assainissement routier.</i>	10
Module bâtiment (option bâtiment) <i>Les bâtiments basse consommation ; les constructions bois ; la rénovation énergétique des bâtiments ; connaissance du bâti, pathologie, réhabilitation ; électricité du bâtiment ; sécurité incendie ; acoustique du bâtiment ; étanchéité et menuiseries extérieures ; thermique du bâtiment ; diagnostic énergétique des bâtiments.</i>	12
Module route-terrassement (option travaux public) <i>Matériaux de chaussées ; dimensionnement de chaussées et gestion du patrimoine ; étude de prix ; préparation de chantier.</i>	12
Module en entreprise	90

Le Cnam Hauts-de-france vous informe, vous accompagne et vous conseille

☎ : 0800 719 720 (appel gratuit)

www.cnam-hauts-de-france.fr

du lundi au vendredi de 8h à 12h30 et de 13h à 18h30
et le samedi de 8h à 12h

Avenue des Facultés - 80000 AMIENS

Conseillers en formation : hdf_contact@lecnam.net

